

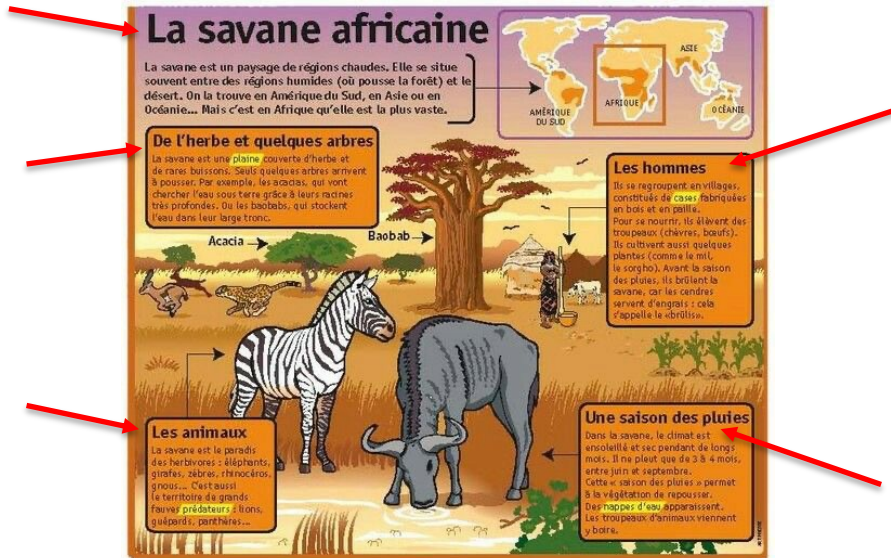
La structure

Compréhension

Je repère les titres, les sous-titres, les mots en gras pour voir de quoi vont parler les parties.

Quand je lis un documentaire :

- ◆ Les titres et les sous-titres indiquent à quelles questions le texte va répondre. Ils nous aident à rechercher des informations dans le texte.



- ◆ Parfois, je peux ne pas tout lire ou lire dans le désordre : je me sers des titres comme guides pour trouver l'information que je cherche.

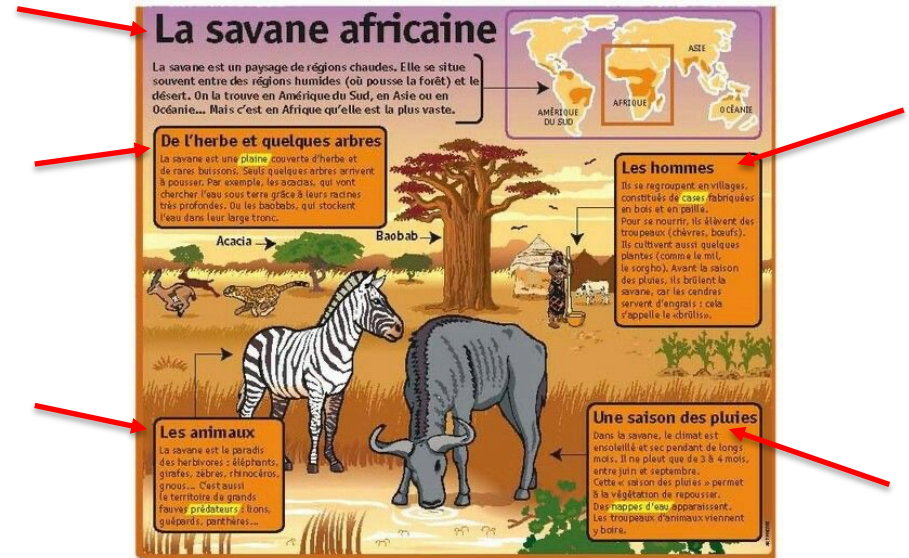
La structure

Compréhension

Je repère les titres, les sous-titres, les mots en gras pour voir de quoi vont parler les parties.

Quand je lis un documentaire :

- ◆ Les titres et les sous-titres indiquent à quelles questions le texte va répondre. Ils nous aident à rechercher des informations dans le texte.



- ◆ Parfois, je peux ne pas tout lire ou lire dans le désordre : je me sers des titres comme guides pour trouver l'information que je cherche.

# La savane africaine

La savane est un paysage de régions chaudes. Elle se situe souvent entre des régions humides (où pousse la forêt) et le désert. On la trouve en Amérique du Sud, en Asie ou en Océanie... Mais c'est en Afrique qu'elle est la plus vaste.



## De l'herbe et quelques arbres

La savane est une plaine couverte d'herbe et de rares buissons. Seuls quelques arbres arrivent à pousser. Par exemple, les acacias, qui vont chercher l'eau sous terre grâce à leurs racines très profondes. Ou les baobabs, qui stockent l'eau dans leur large tronc.

Acacia →

Baobab →

## Les hommes

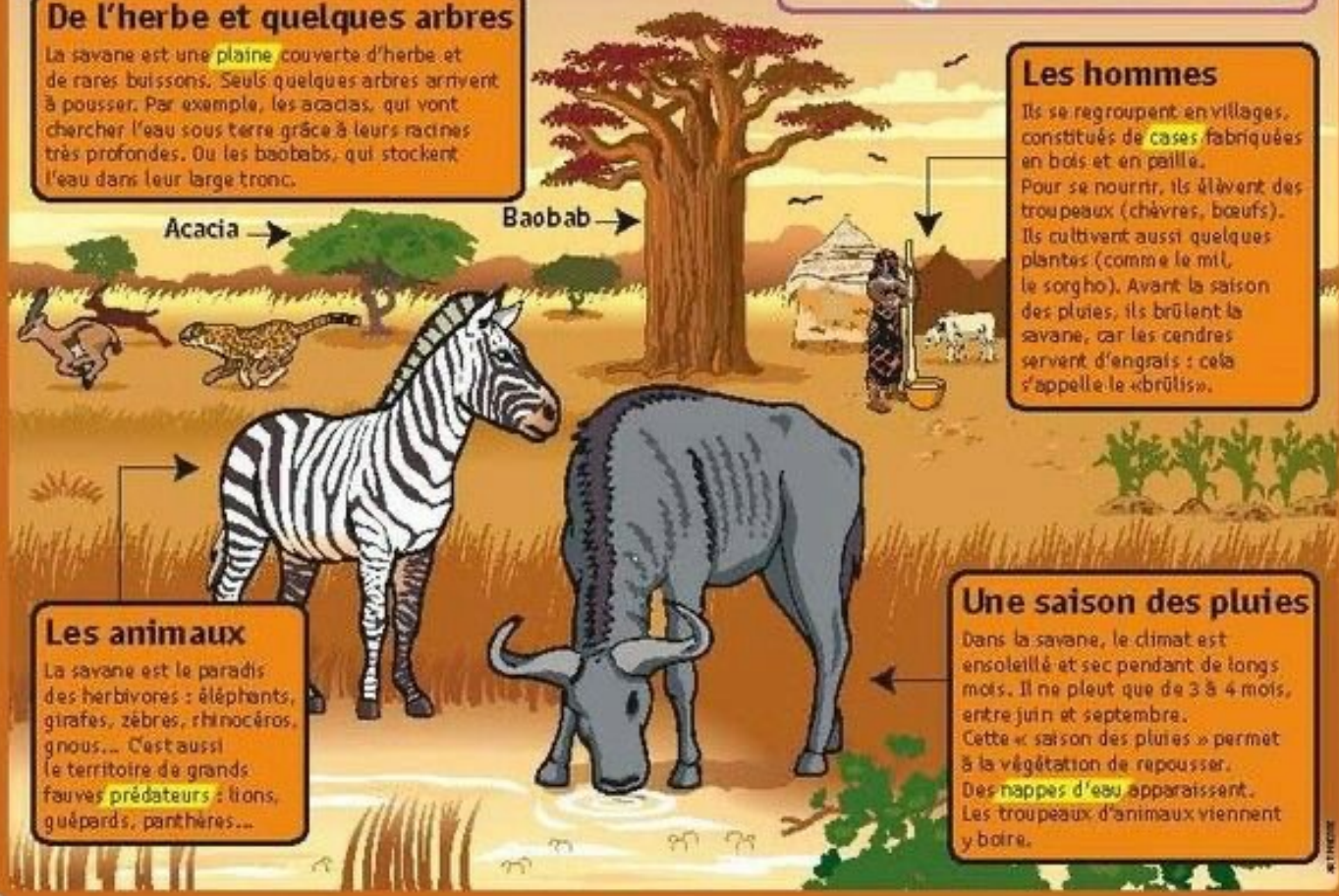
Ils se regroupent en villages, constitués de cases fabriquées en bois et en paille. Pour se nourrir, ils élèvent des troupeaux (chèvres, bœufs). Ils cultivent aussi quelques plantes (comme le mil, le sorgho). Avant la saison des pluies, ils brûlent la savane, car les cendres servent d'engrais : cela s'appelle le « brûlis ».

## Les animaux

La savane est le paradis des herbivores : éléphants, girafes, zèbres, rhinocéros, gnous... C'est aussi le territoire de grands fauves prédateurs : lions, guépards, panthères...

## Une saison des pluies

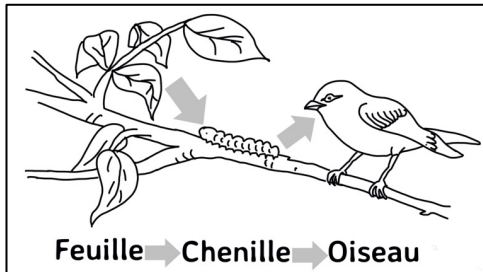
Dans la savane, le climat est ensoleillé et sec pendant de longs mois. Il ne pleut que de 3 à 4 mois, entre juin et septembre. Cette « saison des pluies » permet à la végétation de repousser. Des nappes d'eau apparaissent. Les troupeaux d'animaux viennent y boire.



J'essaie d'attacher les explications du texte et les dessins ou les schémas qui vont ensemble.

Quand je lis un texte documentaire :

- ◆ Il y a souvent des photos, des dessins, des schémas. Ces images complètent le texte, ou apportent des informations complémentaires. Pour bien comprendre, je regarde les illustrations.



- ◆ Quand un texte court présente ou explique ce qu'il y a sur une photo ou une image, c'est **une légende**. Lire la légende me permet de comprendre ce que l'image représente.

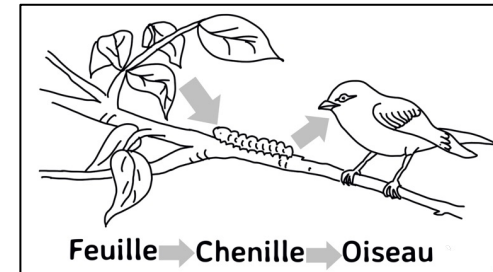


*Harde d'éléphant autour d'un point d'eau*

J'essaie d'attacher les explications du texte et les dessins ou les schémas qui vont ensemble.

Quand je lis un texte documentaire :

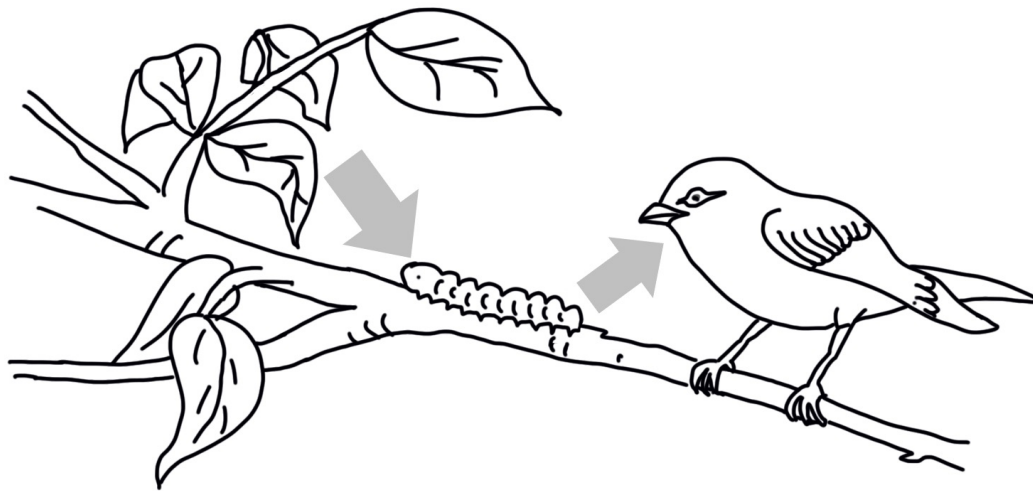
- ◆ Il y a souvent des photos, des dessins, des schémas. Ces images complètent le texte, ou apportent des informations complémentaires. Pour bien comprendre, je regarde les illustrations.



- ◆ Quand un texte court présente ou explique ce qu'il y a sur une photo ou une image, c'est **une légende**. Lire la légende me permet de comprendre ce que l'image représente.



*Harde d'éléphant autour d'un point d'eau*



Feuille → Chenille → Oiseau



*Harde d'éléphant autour d'un point d'eau*